



地番	45-2、45-21、 45-22	地積測量図
土地の所在	飛騨市古川町杉崎字大歳	

求積表

地番 ① 45-2				
NO	X <sub>n</sub>	Y <sub>n</sub>	Y <sub>n+1</sub> -Y <sub>n-1</sub>	X <sub>n</sub> · (Y <sub>n+1</sub> -Y <sub>n-1</sub> )
PL6	527.561	537.542	18.175	9588.421175
PL8	510.683	554.335	6.329	3232.112707
P5	498.493	543.871	-20.282	-10110.435026
P7	507.007	534.053	-19.100	-9683.833700
P6	515.056	524.771	2.107	1085.222992
B2	527.529	536.160	12.771	6737.072859
合計				848.561007
合計面積				424.2805035
地積				424.28 m <sup>2</sup>

地番 ② 45-21				
NO	X <sub>n</sub>	Y <sub>n</sub>	Y <sub>n+1</sub> -Y <sub>n-1</sub>	X <sub>n</sub> · (Y <sub>n+1</sub> -Y <sub>n-1</sub> )
P7	507.007	534.053	-7.530	-3817.762710
PL10	487.410	517.241	-26.215	-12777.453150
PL3	494.662	507.838	-9.718	-4807.125316
PL4	496.165	507.523	16.933	8401.561945
P6	515.056	524.771	26.530	13664.435680
合計				663.656449
合計面積				331.8282245
地積				331.82 m <sup>2</sup>

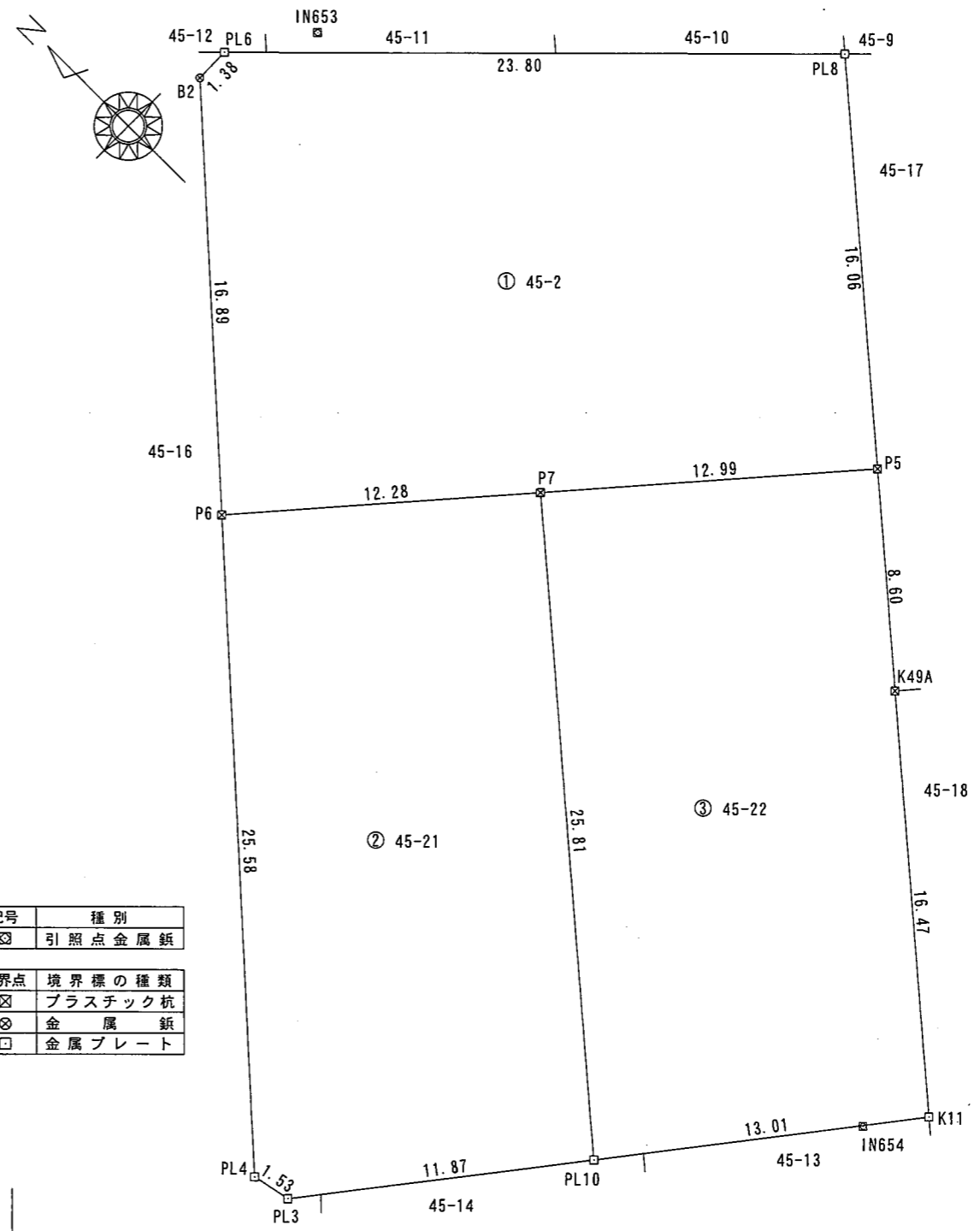
地番 ③ 45-22				
NO	X <sub>n</sub>	Y <sub>n</sub>	Y <sub>n+1</sub> -Y <sub>n-1</sub>	X <sub>n</sub> · (Y <sub>n+1</sub> -Y <sub>n-1</sub> )
P5	498.493	543.871	4.216	2101.646488
K49A	491.966	538.269	-16.325	-8031.344950
K11	479.464	527.546	-21.028	-10082.168992
PL10	487.410	517.241	6.507	3171.576870
P7	507.007	534.053	26.630	13501.596410
合計				661.305826
合計面積				330.6529130
地積				330.65 m <sup>2</sup>

総合計面積 1086.7616410 m<sup>2</sup>

引照点座標一覧表

点名	X座標	Y座標	備考
IN653	525.559	540.617	道路側溝天端に金属標
IN654	481.012	525.491	道路側溝天端に金属標

測量年月日	令和元年5月12日
座標系	任意座標



作成者 高山市松之木町2858番地  
土地家屋調査士 吉川良吉 (和元年5月13日作成)

申請人 中村淳博

縮尺 1/250